

## Alles rund ums Bauen.

An 9 Standorten in Südtirol und Trentino - *Borgo Valsugana, Brixen, Bruneck, Eppan, Latsch, Mori, Pergine Valsugana, Sand in Taufers, St. Lorenzen* - finden Sie fachkundige Beratung und den gesamten Baubedarf für die Bereiche Trockenbau, Sanierung, Wärmedämmung sowie ein breites Produktsortiment für den Innenausbau und für die Außengestaltung - alles aus einer Hand. Qualität und Service sind der Schlüssel zum Erfolg: Daher setzen wir auf optimale Kundenbetreuung durch qualifizierte Fachkräfte, die unsere Kunden ausführlich und kompetent beraten.



### Besuchen Sie die InfoDays!

Die Experten im Trockenbau von **Fermacell, Siniat, Spit** und **I Profili** sind zu Gast. Hier die Termine:

- 29. September in St. Lorenzen**
- 30. September in Brixen**
- 1. Oktober in Eppan**
- 2. Oktober in Pergine**
- 3. Oktober in Mori**

Wir erwarten Sie!

## ISOPRO® Balkondämmelemente.

Mit ISOPRO lassen sich Wärmebrückenprobleme besser, schneller und wirtschaftlicher lösen.

[Mehr...](#)



## ISOMUR® Mauerfußelemente.

Die effiziente Dämmung des Gebäudesockels.

[Mehr...](#)



## Koramic Dachlösungen.

PLANO 11 - Flachziegel für höchste Ansprüche.

[Mehr...](#)



## WAKAFLEX verhindert Infiltrationen aller Art.

Polyisobutylen (PIB) beschichtetes Aluminiumgewebe mit drei separaten seitlichen Klebestreifen aus Butylkautschuk, die mit einem Schutzfilm überzogen sind.

[Mehr...](#)



## Akustik trifft Design.

Akustikdesigndecken sind das wichtigste Hilfsmittel bei der akustischen Raumgestaltung. Sie können auch gestalterisch überzeugen.

[Mehr...](#)



### Herbstaktion 2014

Sonderangebot für **Malerabdeckvlies**: **5 Rollen + 2 Rollen gratis, 10 Rollen + 5 Rollen gratis**. Eignet sich als Abdeckmaterial bei Maler-, Verputz-, Trockenbau- und Renovierungsarbeiten. Stark absorbierendes Vlies, verhindert das Verschmutzen der abgedeckten Flächen. Dank seiner rutschhemmenden Folie speziell geeignet bei glatten Bodenbelägen wie Fliesen-, Laminat-, PVC- und Parkettböden. Aktion gültig bis 31. Oktober.

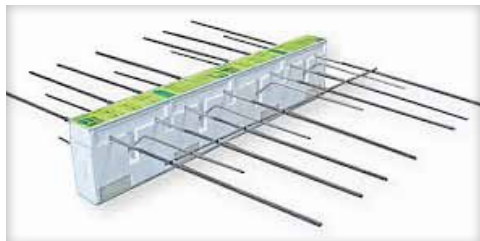
Produktdaten: MAV 220 g / m<sup>2</sup>  
Rollenmaße: Breite 100 cm / Länge 25 m



## ISOPRO® Balkondämmelemente.

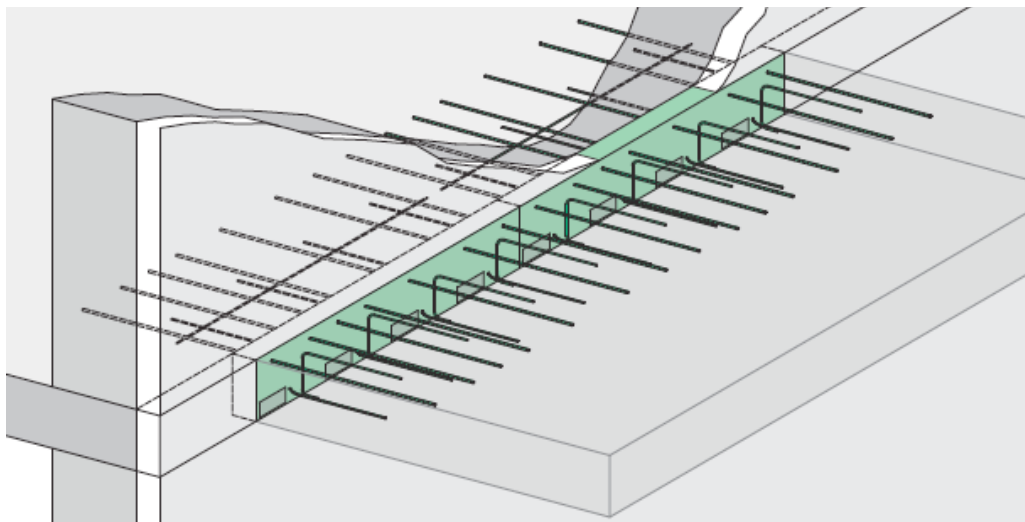
ISOPRO stellt die in jeder Beziehung optimierte Weiterentwicklung herkömmlicher Dämmelemente dar. Mit ISOPRO lassen sich Wärmebrückenprobleme besser, schneller und wirtschaftlicher lösen.

Dank einer übersichtlichen Typenauswahl sind für sämtliche Anschlusssituationen die geeigneten Elemente gleich gefunden. **Frei auskragende Balkone, gestützte Bauteile, Brüstungen und Attiken sind nur einige Konstruktionsbeispiele, die mit ISOPRO Wärmedämmelementen problemlos realisierbar sind.** Die hervorragende thermische Isoliereigenschaft löst die bauphysikalischen Probleme wie z.B. Tauwasser- und Schimmelpilzbildung am Übergang zwischen Außen - und Innenbauteilen aus Beton zuverlässig.



### **Vorteile:**

- Zugelassen und Typengeprüft
- Reduzierung von Wärmebrücken
- Vermeidung von Tauwasser und Schimmelpilzbildung
- Korrosionsschutz durch Edelstahlausführung



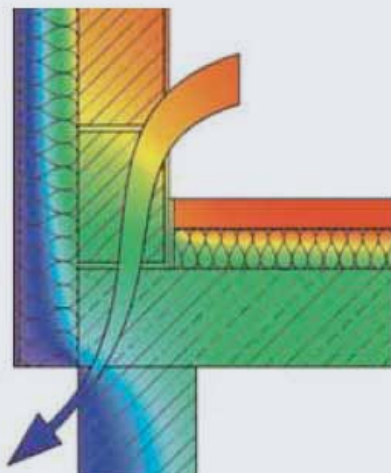
## ISOMUR® Mauerfußelemente.

ISOMUR® - die effiziente Dämmung des Gebäudesockels. ISOMUR wird im Mauerwerk von Wohnbauten als Mauerfuß-Element eingesetzt. Dieses Mauerfußelement löst das Problem der Wärmebrücke zwischen der Außenwand- und Deckendämmung. ISOMUR ist hoch belastbar. Durch die perfekte Wärmedämmung am Mauerfuß ist das Problem der raumseitigen Feuchteschäden zuverlässig eliminiert.

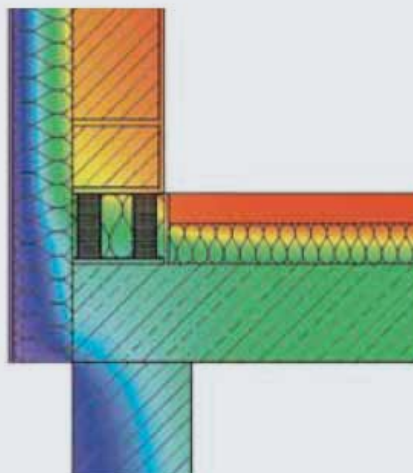


### Vorteile:

- Bauaufsichtlich zugelassen
- Zuverlässiger Schutz gegen Tauwasser und Schimmelbildung
- Hohe Tragfähigkeit
- Wärmeleitfähigkeit 0,245 W/mK



**Ungedämmer Gebäudesockel.**  
Effektive thermische Dämmung 0%



**Gedämmer Gebäudesockel mit ISOMUR®.**  
Effektive thermische Dämmung 70%

## Koramic Dachlösungen von Wienerberger.

PLANO 11 - Flachziegel für höchste Ansprüche.

### Farben:



naturrot

rot engobiert

schiefergrau

schwarz

anthrazit

### Vorteile:

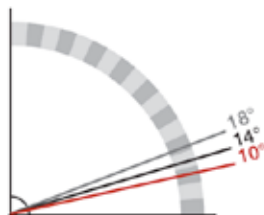
- Idealer Architektenziegel durch klare und saubere Linienführung
- Komplett flacher Dachziegel für hochwertige, moderne Neubauten
- Traufseitiger Abschluß mit gerader, moderner Kante
- Ausgewogenes Farbsortiment
- Befestigungssystem Sturmfix
- Kopffalzverschieberegion von ca. 20 mm für optimale Latteneinteilung
- Sichere Rundumverfaltung und hohe Verrippung zur besseren Regeneintragsicherheit
- In Verband und Reihe verlegbar



### Regeldachneigung.

Regeldachneigung  
≥22°

Unterdeckung<sup>1</sup> / Unterdeckung<sup>2</sup> /  
regensicheres Unterdach  
≥18° / ≥14° / ≥10°



<sup>1</sup> Klasse 4    <sup>2</sup> Klasse 3

### Technische Daten:

Bedarf/m <sup>2</sup> (ca.)	11,0–11,6 Stück
Decklänge cm (ca.)	36,0– 38,0
Mittlere Decklänge cm (ca.)	37,0
Mittlere Deckbreite cm (ca.)	23,8
Größe cm (ca.)	28,2 x 45,1
Gewicht kg/Stück (ca.)	3,7



## WAKAFLEX verhindert Infiltrationen aller Art.

Polyisobutylene (PIB) beschichtetes Aluminiumgewebe mit drei separaten seitlichen Klebestreifen aus Butylkautschuk, die mit einem Schutzfilm überzogen sind.

### ***Ein praktisches und innovatives System:***

- Zwischen zwei Mauern
- Zwischen unterschiedlich hohen Dächern
- Zwischen Dach und Kamin
- Zum Anschluss von Dachrinnen und Dachgräten
- Zur zuverlässigen Abdichtung von Dachfenstern
- Kann mit Mörtel und Bitumen verwendet werden



### **TECHNISCHE DATEN:**

Rollengröße: 0,28 x 5 m

Gewicht: 1 kg/m

Dicke: 2,3 mm

Temperaturwiderstandsfähigkeit: von - 40° bis + 100°  
(DIN 5 2133)

UV-Beständigkeit: gemäß DIN 16726 - 16731

Brandschutzklasse: B2 (DIN 4102)

Farben: rot, braun

Verpackungseinheit: 4 Rollen je 5 m pro Karton

### **ZUBEHÖR: WAKAFLEX Leisten**

Leistenprofile aus Aluminium in verschiedenen Farbtönen, die sich ideal den beiden Wakaflex Farben (rot und braun) anpassen. Schützt und garantiert einen sicheren oberen Abschluss von Wakaflex zur Wand und zu aufgehenden Bauteilen, wie z.B. Kaminen. Länge Leistenprofil: 240 cm



## Akustik trifft Design.

Akustikdesigndecken sind das wichtigste Hilfsmittel bei der akustischen Raumgestaltung. Zur Ermittlung der richtigen Schallabsorption spielen das Raumvolumen oder die geplante Nutzung eine Rolle. Akustikdecken können auch gestalterisch überzeugen.

**Aufgrund unterschiedlicher Zielsetzung kommen drei Einsatzbereiche für absorbierende Materialien in Frage:**

- die raumakustische Gestaltung,
- die Lärminderung sowie
- die Nachhallzeitregulierung.



Besonders große Räume, wie Oper oder Konzertsaal und hochfrequentierte Bereiche wie Schulen und Kindertagesstätten oder öffentliche Gebäude benötigen eine ausgeklügelte Akustik. Aber auch die Lärminderung ist wichtig: Mit einer hohen Absorption müssen Fabrikhallen und Großraumbüros ausgestattet sein.

